



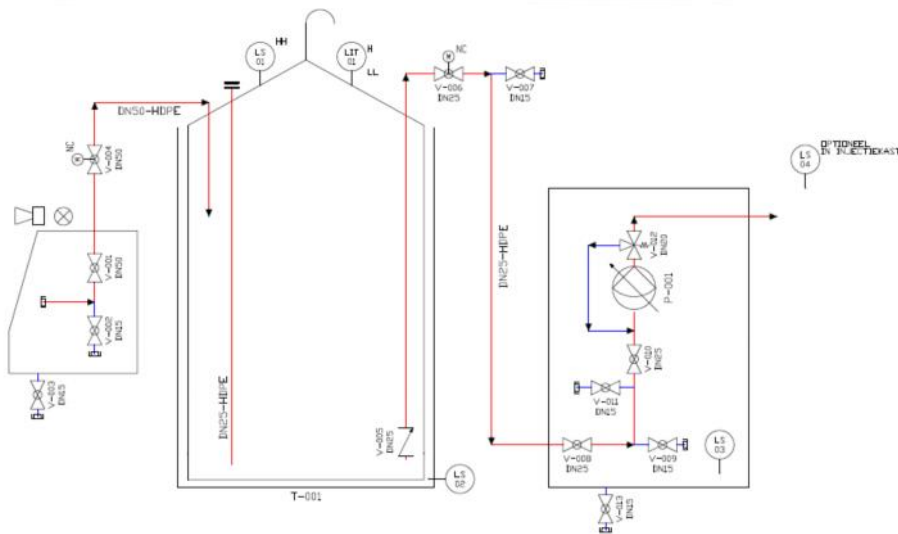
## Mobiele chemicaliën opslag- en doseerinstallatie

**CHEMDOSE10: 10 m<sup>3</sup> mobiele opslag geschikt voor diverse soorten chemicaliën**

Verhuur van mobiele chemicaliën opslag- en doseerinstallatie voorzien van:

- Staal gecoat frame met hijsogen
- Opslagtank dubbelwandig HDPE met een inhoud van 10.000 liter
- Vulkast met Akzo koppelingen
- Doseerkast met doseerpomp(en) met diverse capaciteiten
- Radar inhoudsmeting
- Instrumentatie inclusief overvulbeveiliging, lekdetectie en alarm.
- Veiligheidsmiddelen zoals oogdouche, chemie-overall, gelaatscherm en handschoenen
- BRL K 903 certificaat voor opslag en dosering van chemicaliën
- Optioneel: gaswasser of gasadsorptie patroon





## Mobiele chemicaliën opslag- en doseerinstallatie

**CHEMDOSE10: verhuur 10 m<sup>3</sup> opslag en dosering voor diverse soorten chemicaliën**

Afmetingen frame zonder looprek (LxBxH) :	3360 x 2500 x 3500 mm
Gewicht :	2650 kg (leeg)
Inhoud chemicaliëntank :	10.000 liter bruto
	9000 liter netto bij 90% vulling:
Opvangbak :	11.000 liter

### Opvangbak Veiligheden

- Overvulbeveiliging: automatische afsluiter DN50 (NC)
- Lekdetectie 2x: tussenwand en doseerkast, optioneel in injectiekast
- Alarmen: akoestisch, visueel (lamp) en op klemmen in besturingskast
- Noodstop
- Aardnok

### Aansluitingen

- Chemicaliën vulaansluiting in vulkast : Akzo koppeling rechts DN50
- Chemicaliën doseerslang : naar keuze
- Flensaansluiting : optionele gaswasser of gasadsorptie patroon
- Elektrische aansluitingen : 1x 230VAC, 50Hz, 25Amp met aarde

### Signalen

- : niveaumeting digitaal op display
- : niveaumeting mA signaal op klemmen

### Doseerpomp(en) in kast

- : externe besturing doseerpomp
- : Grundfos DDA 0-7,5 l/h (16 bar);
- : andere capaciteiten op aanvraag

De gehele installatie is ontworpen en gebouwd conform de Regeling Erkenning Installateurs Tankinstallaties BRL K-903. De opslagtank is tevens voorzien van een tankcertificaat. Door een compleet constructiedossier en materiaalcertificaten in combinatie met specifieke locatie omstandigheden is certificering achteraf ook mogelijk.